

NEWSLETTER N°9

Avril 2024



Retour sur ...

Mars bleu à Rieutort de Randon !

Samedi 9 mars, la CPTS était présente à **Rieutort de Randon** pour une après-midi de sensibilisation au **dépistage du cancer colorectal** à l'occasion de Mars bleu !

Au programme :

stands sur le cancer colorectal par les étudiants infirmiers, **marche active** par le CODEP EPGV 48, **goûter santé riche en fibres** confectionné par l'atelier cuisine de l'espace social de Randon et séance de **sophrologie** animée par Cécile Auclair, sophrologue.

Malgré une météo très hivernale ❄️ 🌧️ 🌬️ les habitants ont bravé le froid pour participer aux activités et passer une **après-midi très conviviale** autour de cette thématique très importante qu'est le dépistage des cancers !

Dans le cadre de ce projet, la CPTS encadrait un **groupe d'étudiants infirmiers** pour la réalisation de leur **service sanitaire en santé** !



Les parcours ...

Parcours Troubles du Neuro-développement

A l'occasion de la **Journée Mondiale de Sensibilisation à l'Autisme**, des professionnels de la CPTS ont participé à la **réalisation d'une vidéo de sensibilisation** permettant de mettre en lumière l'importance du repérage précoce des troubles du spectre de l'Autisme dès le plus jeune âge.

[Voir la vidéo](#)

Pour rappel, la CPTS accompagne les professionnels de santé qui le souhaitent dans le champ des **Troubles du Neuro-Développement chez l'enfant et l'adulte**.

Elle propose des **soirées de sensibilisation** aux TND qui permettent d'échanger sur des problématiques de santé fréquentes auxquelles sont associées des **actes et des prises en charge spécifiques**. La CPTS organise également des **Réunion de Concertation Pluriprofessionnelles** qui réunissent en sous groupe les professionnels autour de patients communs. Le recours à une **téléexpertise** est également envisageable.

Début des paniers de consultation

Pour rappel la CPTS **finance des consultations** de psychologie, de diététique, d'Activité Physique Adaptée, de sophrologie, d'ostéopathie et de psychomotricité dans le cadre des **parcours Fragilités et Soins Oncologiques de Support**. Depuis début 2024, certains professionnels de santé du territoire se sont saisis de ce dispositif permettant à leurs patients de bénéficier de ces consultations.

Afin de vous aider dans **l'orientation de vos patients vers un type de consultation**, nous vous proposerons plusieurs articles vous permettant de comprendre **les champs d'application des différentes disciplines** dans le cadre des parcours fragilités et cancer et nous commencerons ici par **la sophrologie** :

Champs d'application de la sophrologie pour les
sénieurs fragiles

Champs d'application de la sophrologie pour les
personnes atteintes d'un cancer, guéris ou en
rémission

Télé-expertise en psychiatrie



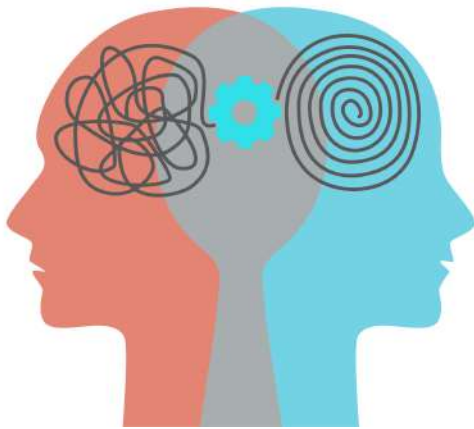
Vidéo de présentation du dispositif

Suite à la signature de la convention de Télé-expertise avec le Centre Hospitalier François Tosquelle, nous avons le plaisir de vous présenter une

vidéo vous expliquant le cadre et la démarche pour solliciter l'avis d'un psychiatre face à une situation médicale donnée relevant de la psychiatrie:

Télécharger la vidéo

Ce qui est à venir ...



Soirée d'échange sur la santé mentale : jeudi 25 avril

Soirée d'échange sur la psychiatrie entre professionnels de santé le **jeudi 25 avril à 19h30** dans la salle de réunion de l'Hôtel - Restaurant de la Poste à l'Habitarelle 48170 Châteauneuf de Randon.

Le Dr Nassif, psychiatre au Centre Hospitalier François Tosquelle, sera présent pour faire **une intervention sur le sujet du trouble dépressif** et répondre à toutes vos questions.

Vous êtes diabétique ?

Bénéficiez du dépistage

des complications ophtalmologiques du **DIABÈTE**

OBTENEZ UN RENDEZ-VOUS RAPIDEMENT

DÉPISTAGE SIMPLE ET GRATUIT
SANS DILATATION DE LA PUPILLE

LA RÉTINOPATHIE DIABÉTIQUE même silencieuse, peut se compliquer de troubles visuels. Elle devrait être recherchée **UNE FOIS PAR AN !**

Parlez-en à votre médecin traitant.

S'il juge l'examen nécessaire et vous a remis une prescription, prenez rendez-vous en contactant la coordinatrice de la CPTS

06.76.99.68.13
Cpts.sourcesdelallier@gmail.com

VILLEFORT - Samedi 25 mai 2024 de 9h à 12h
BAGNOLS-LES-BAINS - Samedi 25 mai 2024 de 14h à 17h
MONTS-DE-RANDON - Samedi 01 juin 2024 de 9h à 12h
LE COLLET-DE-DÈZE - Samedi 29 juin 2024 de 9h à 12h
FLORAC - Samedi 29 juin 2024 de 14h à 17h

Dépistage de la rétinopathie diabétique

La CPTS Terre des Sources-Lozèr'Est et l'association Diabète Occitanie organisent un programme de **dépistage de la rétinopathie diabétique** par rétinographie non mydriatique.

Les dépistages se dérouleront sur plusieurs demies-journées **du 25/05 au 29/06/2024** sur plusieurs sites du territoire de la CPTS : **Villefort, Bagnol-les-Bains, Monts-de-Randon, Collet-de-Dèze et Florac.**



Initiation aux premiers secours à destination des parents !

La CPTS en partenariat avec la Croix Rouge et la Communauté de Communes du Haut Allier souhaite mettre en place trois **actions d'initiation aux premiers secours sur les enfants à destination des parents.**

Ces actions se dérouleront dans les villages suivants :

- le mercredi 22 mai à Langogne
- le mercredi 5 juin à Chateauneuf
- le mercredi 12 juin à Grandrieu



Jeudi 16 mai: Soirée Prévention et dépistage des Cancers !

Soirée d'échange sur la **prévention et le dépistage des cancers le jeudi 16 mai au restaurant "La Bastide " à Chateauneuf de Randon.**

Le Dr Fabbro, oncologue à Montpellier fera une intervention et répondra à vos questions.

Adhésion 2024

Si ce n'est déjà fait, vous pouvez renouveler votre adhésion à la CPTS en ligne via ce lien :

[Adhésion en ligne](#)

Attention: au récapitulatif de votre adhésion, il y a une ligne "votre contribution au fonctionnement de HelloAsso": la plateforme fixe un montant de participation à 3.90€ mais vous pouvez cliquer sur **modifier** puis cocher la case " je ne souhaite pas soutenir HelloAsso" pour supprimer cette contribution.

Pour ceux et celles qui souhaitent remplir le format papier et envoyer un chèque, vous pouvez télécharger le bulletin d'adhésion :

[Bulletin d'adhésion](#)



**CPTS Terre des Sources
Lozère'EST**

route de la tuilerie, 48300, Langogne

cpts.sourcesdelallier@gmail.com

06 76 99 68 13

[Se désinscrire](#)

