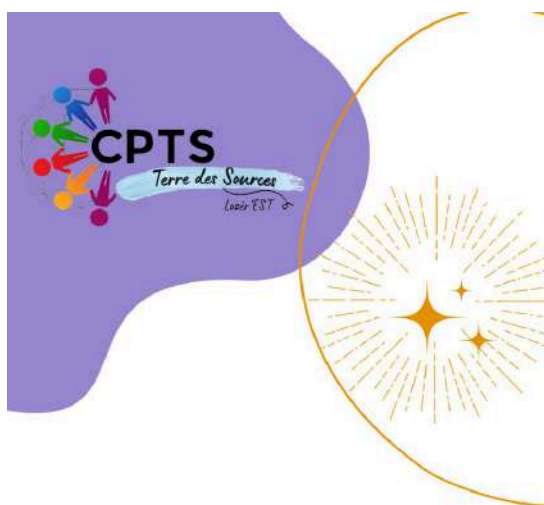


# NEWSLETTER N°8

## Janvier 2024



**VOTRE CPTS**  
*vous souhaite*  
**UNE TRÈS BELLE ANNÉE**  
*2024 !!*



## Adhésion 2024

Vous pouvez renouveler votre adhésion en ligne via la plateforme HelloAsso.

Le **montant** pour l'année 2024 reste **inchangé à 20€**.

**Adhésion en ligne**

Attention: au récapitulatif de votre adhésion, il y a une ligne "votre contribution au fonctionnement de HelloAsso": la plateforme fixe un montant de participation à 3.90€ mais vous pouvez cliquer sur modifier puis cocher la case " je ne souhaite pas soutenir HelloAsso" pour supprimer cette contribution.

Pour celles et ceux qui souhaitent remplir l'adhésion papier et envoyer un chèque ou payer par virement, merci de contacter, Emeline BORN, coordinatrice de la CPTS.

# Ce qu'il s'est passé ...



## Vie Associative

La CPTS organisait son **Conseil d'Administration** et son **Assemblée Générale** les 30 novembre et 14 décembre 2023 !

Merci à tous les professionnels qui participent à la vie de notre association !

## Journée Santé Femme Langogne

Retour sur une semaine dédiée à la **santé des femmes** sur le bassin de **Langogne** ! Du mercredi 11 au samedi 14 octobre, la CCSS, la MSA, la Mutualité Française, l'ARS, la Communauté de Communes du Haut Allier, la CPTS et bien d'autres partenaires se sont mobilisés pour proposer un grand évènement autour de la santé des femmes et plus particulièrement une **sensibilisation aux dépistages des cancers du sein, de l'utérus et colorectaux.**

La journée du samedi 14 octobre a permis de réaliser 39 frottis, de prendre 18 rdv pour une mammographie et de délivrer 11 kits colorectaux!





## Télé expertise avec la psychiatrie

Jeudi 30 novembre 2023, La CPTS et le Centre Hospitalier François Tosquelle ont signé une **convention de télé expertise** permettant aux **médecins généralistes** lozériens de solliciter, à distance par messagerie sécurisée, l'**avis d'un psychiatre**.



## ICOPE à Grandrieu et Rieutort !

Audrey Crespin, IPA, a pu **dépister 16 séniors** et repérer des fragilités pour certain.e.s. Prochaines étapes, une évaluation plus approfondie et **un parcours de soins adapté aux besoins du patient**.



## Webinaire PRADO Insuffisance Cardiaque

Mardi 28 novembre, la CPTS, en partenariat avec la **CCSS Lozère**, a mis en place un webinaire sur le **PRADO Insuffisance Cardiaque**!

## Focus sur ...

### Mutilation génitale féminine

En décembre, la CPTS a participé à une **visio-conférence du GAMS** Belgique sur les **Mutilations Sexuelles Féminines** organisée par **le Planning Familial 48**.

Les mutilations Génitales Féminines ( MGF) désignent toutes les interventions aboutissant à une **ablation partielle ou totale des organes génitaux externes** de la femme et toutes autres mutilations de ces organes pratiquées pour des raisons culturelles ou autres et non à des fins thérapeutiques (OMS, 97).

Vous pouvez télécharger le **support complet de cette conférence** en cliquant sur le bouton ci-dessous:

Voici cependant les **informations importantes** que nous avons retenues concernant la prise en charge de ces femmes et la **posture des soignant.e.s, accompagnant.e.s**:

- Le **lien entre les MGF et certains maux** n'est pas toujours perçu par les femmes elles-mêmes. Les soignants ont un rôle d'information cependant il faut faire **attention à la stigmatisation** : par exemple les infections urinaires existent aussi chez les femmes non excisées, les MGF en augmentent la fréquence.
- **Beaucoup de femmes disent qu'elles attendent des professionnels de santé qu'ils abordent le sujet des MGF** : vous pouvez vous aider de la **carte de prévalence des MGF** et aborder le sujet avec les femmes et/ou leurs filles dont le **pays d'origine présente un forte prévalence** de cette pratique traditionnelle. Il est important d'adopter une **posture d'écoute, de non jugement et de faire attention à son langage non verbal**. Il est conseillé de **reprendre les mots utilisés par les personnes** pour désigner les MGF ( ex: on m'a coupé en bas).

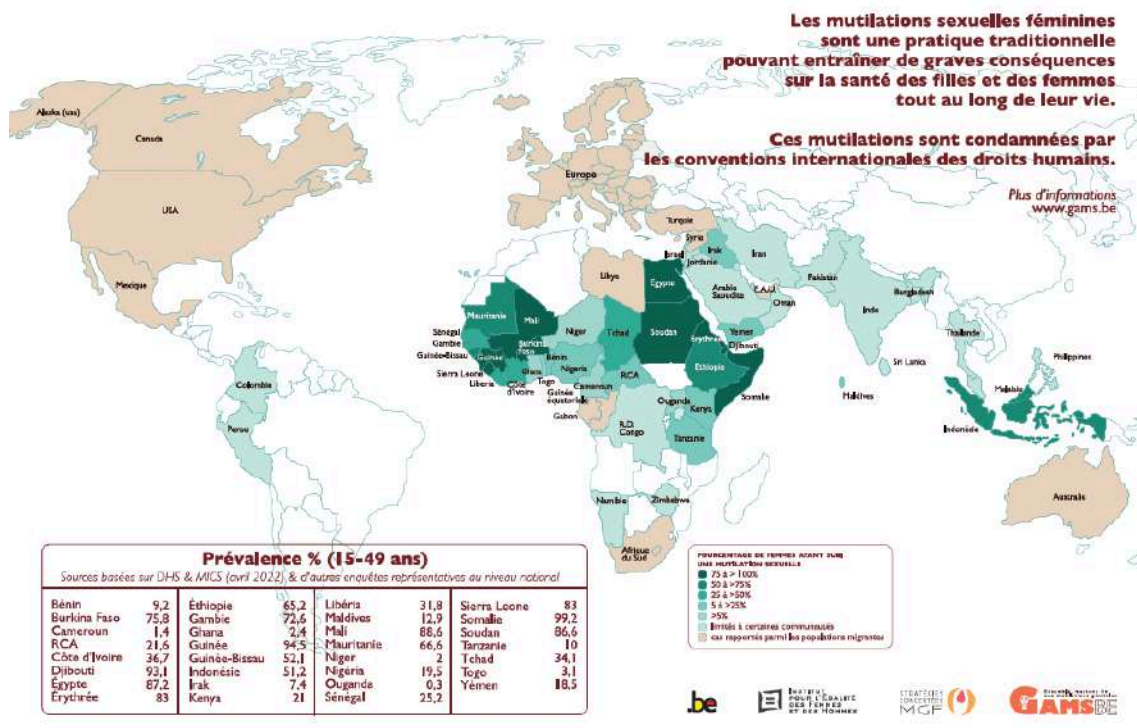
### **Piste de relais :**

<https://www.excisionparlonsen.org/> : cartographie de l'aide en France, informations à destination des filles et des femmes concernés.

### **Contacts du planning Familal 48 :**

10, rue de Chanteronne, 48000 Mende  
04 66 32 86 94 - [www.planning-familal.org](http://www.planning-familal.org)

## PRÉVALENCE DES MUTILATIONS SEXUELLES FÉMININES DANS LE MONDE



## Réunions de Concertation Pluridisciplinaires

Les réunions de concertation pluridisciplinaires (RCP) regroupent des professionnels de santé de différentes disciplines dont les compétences sont indispensables pour prendre une décision accordant aux patients la meilleure prise en charge en fonction des avancées scientifiques mais aussi de la balance bénéfique/risque pour le patient concerné.

Si vous le souhaitez, la CPTS peut vous aider à organiser des RCP avec d'autres professionnels. Une charte de fonctionnement de ces RCP a été élaborée afin de fixer les conditions de mise en place de ces réunions.

[Télécharger la Charte](#)

Ce qui est à venir ...

**Parcours Cancer: élargissement des critères d'inclusion !**

La CPTS souhaite **élargir le parcours** Soins Oncologique de Support à **tous les patients atteints d'un cancer en traitement, en rémission ou guéris** (jusqu'à 5 ans post-traitement).

Pour rappel, en fonction des besoins du patient, ce parcours est individualisé et modulable. Il peut comprendre des **consultations diététiques, des consultations psychologiques et des séances d'activité physique adaptée** avec un enseignant APA. D'autres types de séance pourront également être financés en fonction des ressources du territoire (éducateurs sportifs, sophrologues, psychomotriciens et ostéopathes).



### Groupes de travail Crise Sanitaire

En janvier, la CPTS organise 4 groupes de travail pour la rédaction du plan de crise sanitaire. Contactez nous si vous souhaitez participer.



### Suivi ICOPE !

Les séniors ayant intégré le programme ICOPE sont dépistés tous les 6 mois: journées de dépistage de suivi les 12 et 19 janvier pour les séniors vu en juin à Langogne !



### Formation AFGSU 1

La CPTS organise une formation AFGSU niveau 1 pour les personnels, non professionnels de santé. Elle déroulera les 28 et 29 mars à l'hôpital



### Mars bleu !

A l'occasion mois de promotion du dépistage du cancer colorectal, la

de Mende. Nous contacter pour plus d'infos.

CPTS organise une action de prévention à Rieutort de Randon. L'objectif de cette action sera de sensibiliser la population à l'importance de se faire dépister du cancer colorectal.



**CPTS Terre des Sources  
Lozère'EST**

route de la tuilerie, 48300, Langogne

[cpts.sourcesdelallier@gmail.com](mailto:cpts.sourcesdelallier@gmail.com)

06 76 99 68 13

[Se désinscrire](#)

